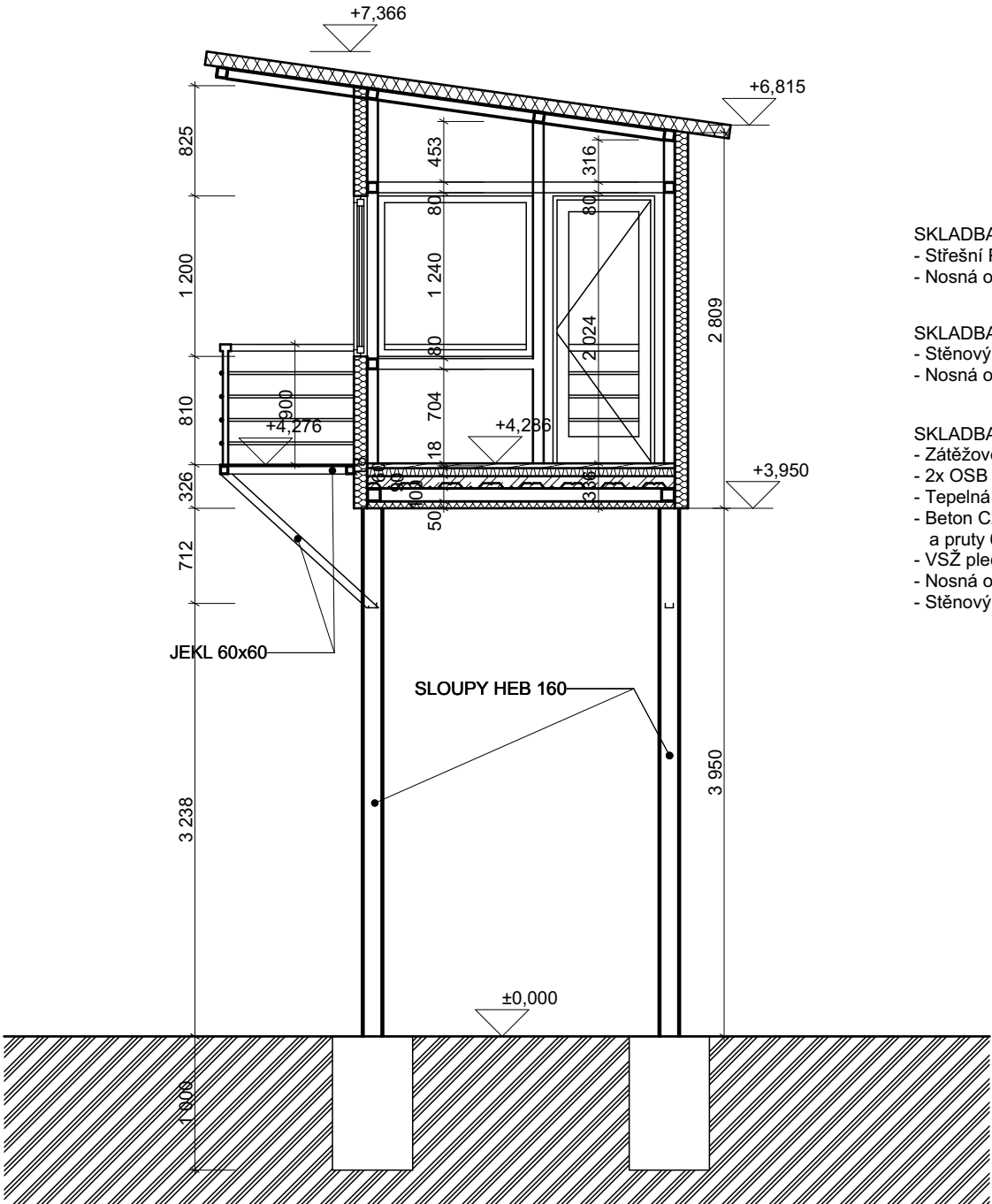
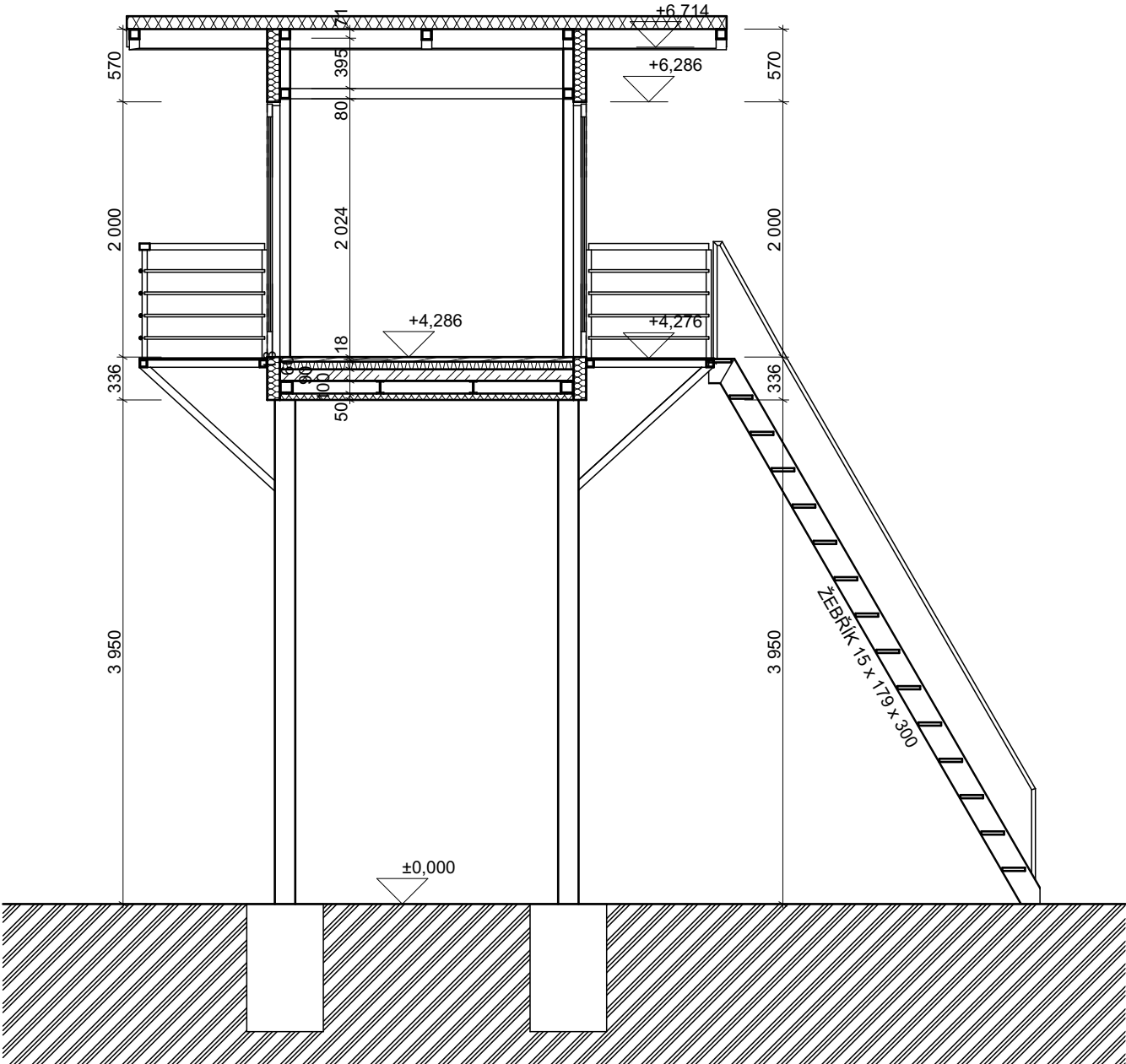


ŘEZY STRÁŽNÍ VĚŽE



- SKLADBA STŘECHY - S1
- Střešní PUR panel 100mm 100 mm
 - Nosná ocelová kce z jechlů 80/80/5 80 mm
- SKLADBA STĚNY - S2
- Stěnový PUR panel 100mm 100 mm
 - Nosná ocelová kce z jechlů 80/80/5 80 mm
- SKLADBA PODLAHY - P1
- Zátěžové PVC 4 mm
 - 2x OSB desky tl 18mm 35 mm
 - Tepelná izolace EPS100 60 mm
 - Beton C25/30 s karisítí 6x6/150x150 a pruhy 6mm do každé vlny 90 mm
 - VSŽ plech 11082 1 mm
 - Nosná ocelá kce U100/1100 100 mm
 - Stěnový PUR panel 100mm 50 mm

LEGENDA MATERIÁLŮ

- STĚNOVÉ PUR PANELY
- TEPELNÁ IZOLACE EPS
- STŘEŠNÍ PUR PANELY
- DŘEVO - OSB DESKY
- ŽELEZOBETON

REV.	DATUM DATE	PŘEDMĚT REVIZE DESCRIPTION	NAVRHL DESIGNED BY	PŘEZK. CHECKED BY	SCHVÁLIL APPROVED BY
REVIZE REVISION					
VYPRACOVAL ING. DOLEJŠÍ			KRESLIL ING. ČEPL	SCHVÁLIL	
INVESTOR : Česká republika – Vězeňská služba ČR			STAVBA : STRÁŽNÍ VĚŽ		
STAVBA			DRUH DOKUMENTACE		
Věznice Všechny–Přestavba Ubytovny U6 pro mladistvé			DSP		
OBSAH VÝKRESU			ARCHIVNÍ ČÍSLO		
ŘEZY STRÁŽNÍ VĚŽE			CAD		
			3–I–05389		